

Come giocare a dama



Possono giocare 2 persone.



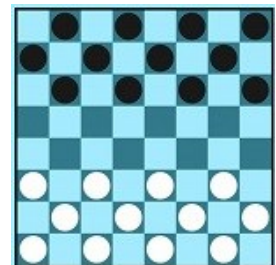
Ogni giocatore ha 12 pedine dello stesso colore.



I due giocatori hanno pedine di colore diverso.

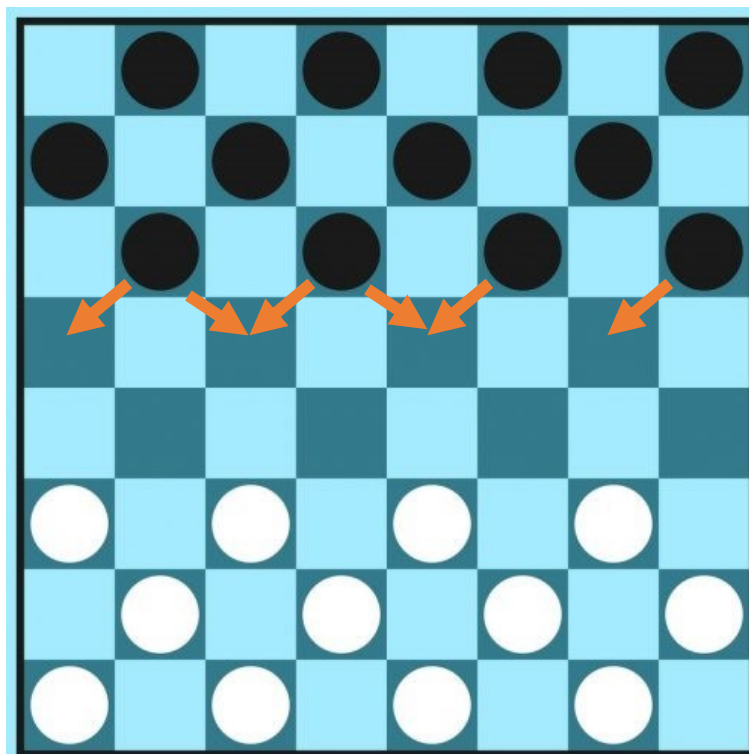


Sistema le pedine come nel disegno sulle caselle scure.

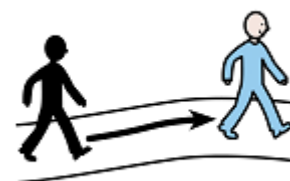


Decidete chi inizia prima con un sorteggio o inizia il più piccolo.

Devi sempre muovere la pedina in diagonale sulle caselle scure di una casella alla volta.

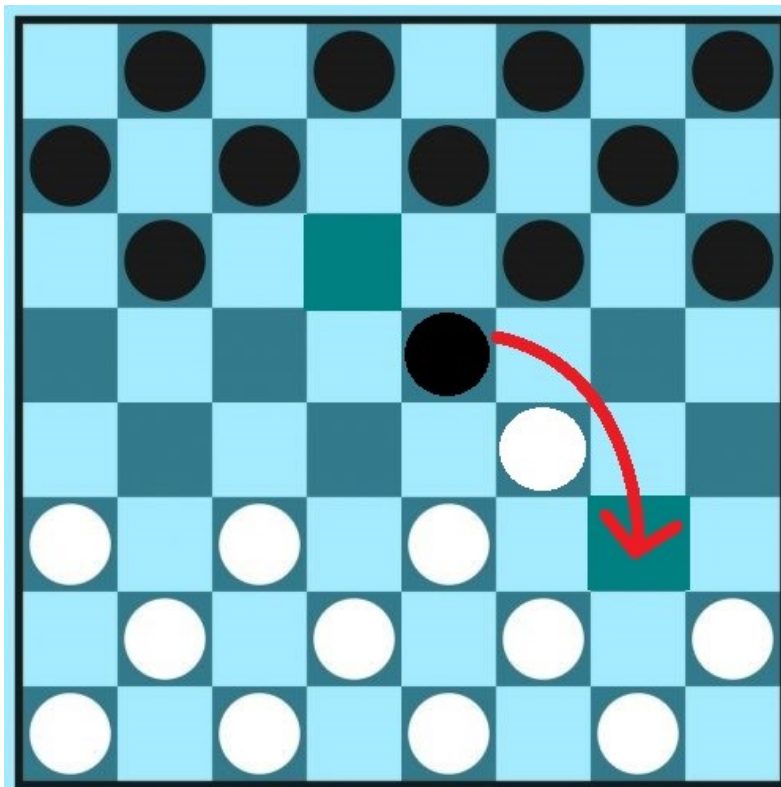


Puoi spostare le pedine solo in avanti.



Con la tua pedina puoi mangiare la pedina dell'altro giocatore che, in diagonale, è davanti alla tua quando è il tuo turno

La casella dopo quella con la pedina dell'altro giocatore deve essere libera.

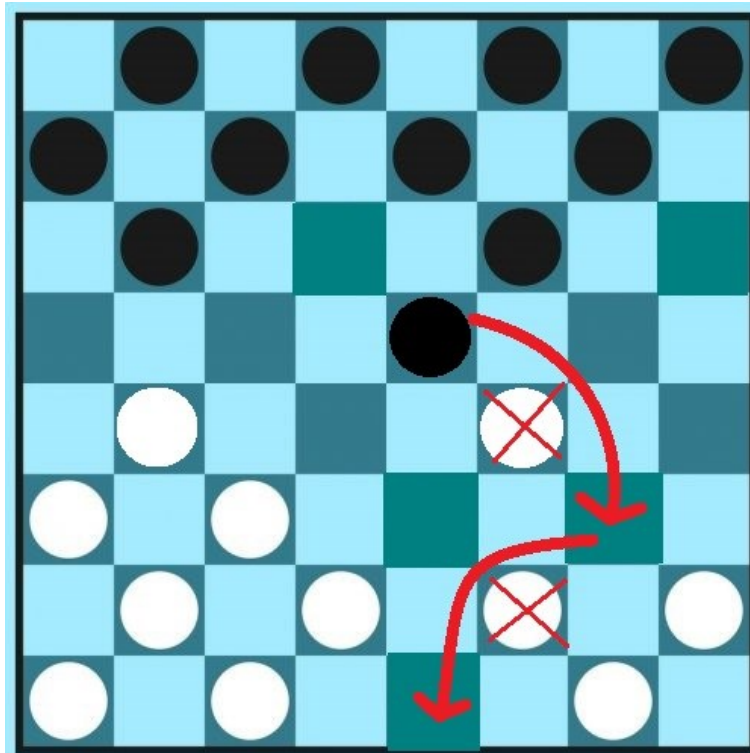


Mangiare la pedina vuol dire che metti la tua pedina davanti a quella dell'altro giocatore.

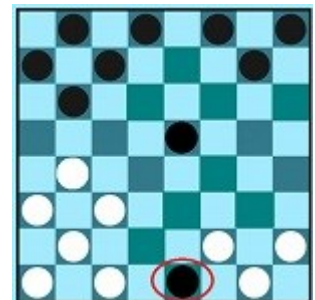
Poi devi togliere la pedina dell'altro giocatore dal tabellone.

Quando tocca a te, puoi muovere solo una pedina, una volta.

Puoi muovere la pedina due volte o di più solo se, con la stessa pedina, muovendoti in avanti, puoi mangiare due pedine dell'altro giocatore.



Quando, la tua pedina arriva in una delle caselle dell'ultima riga diventa dama.



Quando una tua pedina diventa dama, devi metterci sopra un'altra pedina dello stesso colore, di quelle che non sono sul tabellone.



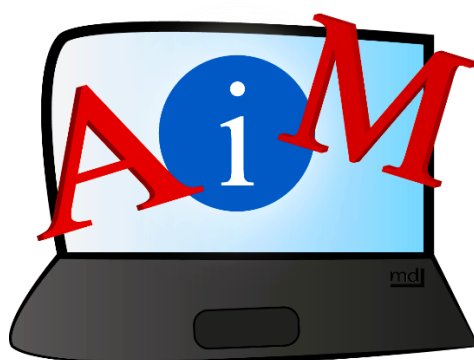
Anche la dama si muove in diagonale e solo una volta, quando è il tuo turno.

La dama si può muovere anche indietro.

La dama può mangiare le pedine e le dame.

Solo la può mangiare un'altra dama.

Vinci la partita se riesci a mangiare tutte le pedine dell'altro giocatore o se l'altro giocatore non sa più quale pedina muovere.



Co-funded by the
Erasmus+ Programme
of the European Union